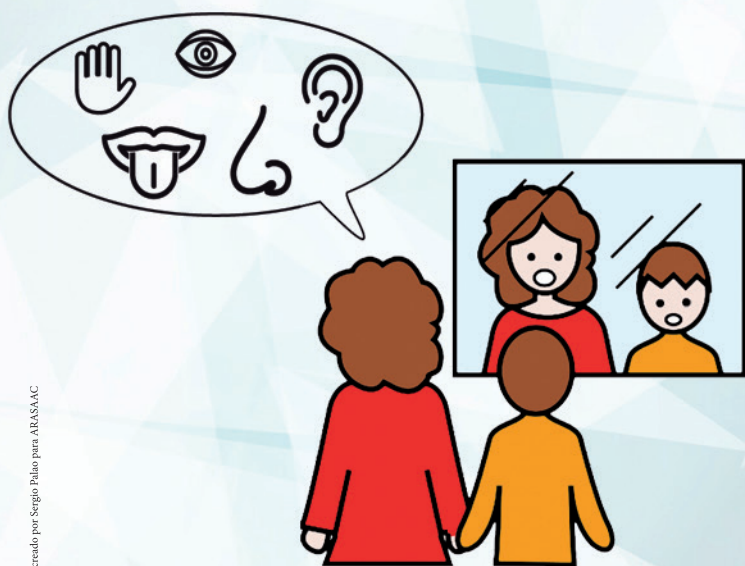


# Estrategias de Integración Sensorial como Apoyo al Trabajo Logopédico



Pictograma adaptado a partir del creado por Sergio Palao para ARASAAC

Impartido por Judith Abelenda

Madrid, 15-16 Junio 2019

**DIVE  
RSIA**  
FORMACION • COM

## ¿Por qué este curso?

Con este curso conoceremos cómo contribuye la integración de los sentidos al desarrollo infantil, incluyendo el lenguaje y el habla, y aprenderemos a identificar dificultades en el procesamiento de las sensaciones.

Obtendremos también estrategias prácticas basadas en las sensaciones para enriquecer el trabajo del logopeda en su gabinete profesional.

## ¿A quién está dirigido?

Logopedas, maestros de Audición y Lenguaje, Terapeutas Ocupacionales y otros profesionales del ámbito terapéutico y educativo; y, por supuesto, a familias.

## Imparte: Judith Abelenda

Terapeuta Ocupacional Infantil, experta y formadora líder en DIRFloortime®, Judith realizó su formación en integración sensorial en Los Angeles, en la Universidad del Sur de California, en el contexto del curso intensivo teórico-práctico conocido como OT610, de cuatro meses de duración. Además, realizó un certificado de Práctica Avanzada en Autismo en la Univ. Thomas Jefferson, de Pensilvania (EE.UU.).

Realizó su master pos-profesional en ciencias en la Universidad de Illinois, Chicago (EE.UU.). Trabajó durante varios años en el programa de atención temprana de ese Estado. Trabajó también como terapeuta ocupacional en la Asociación Kulunka, y desde 2014 dirige el Centro de Desarrollo Infantil Uutchi (Vitoria-Gasteiz), donde se promueve el desarrollo de los niños y de sus familias.

Ha participado en numerosas publicaciones, tales como *Dyspraxia in Autism Spectrum Disorders: Evidence and Implications* (Sensory Integration Special Interest Section Quarterly, AOTA, 2015) o *El Modelo DIR/Floortime: un abordaje relacional e interdisciplinar para las dificultades de relación y comunicación* (Revista Norte de Salud Mental, Vol X, N 44: 54-61, 2012).

Actualmente Judith divide su actividad profesional entre su trabajo clínico en su centro, y la docencia, impartiendo cursos sobre integración sensorial, trastornos del espectro autista, y DIRFloortime®.

## Programa

### - **Introducción: Integración Sensorial y el Desarrollo del Lenguaje**

1. Contribuciones del proceso evolutivo de integrar sensaciones en el desarrollo del lenguaje
2. Repercusiones de las dificultades de integración sensorial sobre el desarrollo del lenguaje
3. Beneficios de la intervención multidisciplinar

### - **Integración Sensorial**

1. ¿Qué es la integración sensorial?
2. La integración sensorial como modelo de la práctica de terapia ocupacional
  - Los supuestos básicos sobre los que se funda
  - El proceso de Integración sensorial
3. Los sentidos proximales
  - Propioceptivo
  - Vestibular
  - Táctil
4. El desarrollo de los sentidos
  - Los productos finales
5. Dos funciones
  - Modulación sensorial
  - Discriminación sensorial y praxis
6. Desórdenes de Integración Sensorial
  - Tipos de dificultades de la modulación
  - Tipos de dificultades de discriminación y praxis

### - **Comunicación e Integración Sensorial**

1. Conexiones entre ambas
2. Influencia de la intervención de integración sensorial y el lenguaje
3. Ciclo de Intervención
4. Evaluación
5. Preparación del Ambiente
6. Intervención desde Logopedia usando estrategias sensoriales
  - Estrategias sensoriales para facilitar el aprendizaje y la comunicación
    - Vestibulares
    - Propioceptivas
    - Táctiles
    - Visuales
    - Adaptaciones y Modificaciones
  - Transiciones

### - **Cierre , Discusión, y Preguntas**

## Horario

Sábado 15 de junio 2019:

- Mañana: de 9:30 a 14 h.
- Tarde: de 15:30 a 19:00 h.

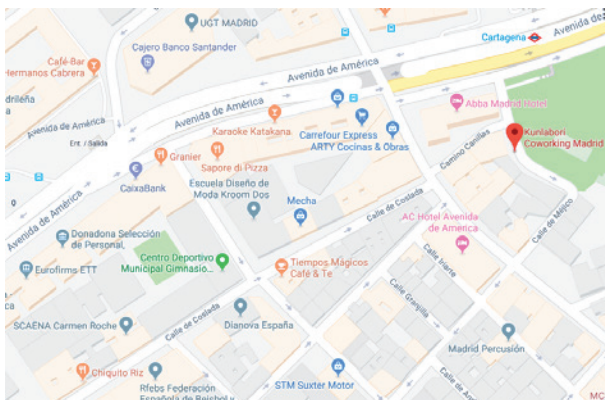
Domingo 16 de junio:

- De 9:30 a 13:30 h.

Total: **12 horas.**

## Lugar

**Kunlabori Coworking.** Eduardo Vicente, 7. Madrid. A unos pasos de la estación de Metro **Cartagena** (línea 7).



## Precio

El precio neto del curso es de **145 euros.**

## Cómo inscribirse

1. Rellene el formulario de inscripción en [www.diversiaformación.com](http://www.diversiaformación.com) o envíe un correo electrónico a [inscripciones@diversiaformacion.com](mailto:inscripciones@diversiaformacion.com) consignando los siguientes datos:

- Nombre
- Apellidos
- DNI
- Dirección e-mail
- Dirección postal
- Población
- Código postal
- Teléfono

2. Diversia Formación le enviará un correo de pre-inscripción en un plazo máximo de 48 horas, en el que se indicará un número de cuenta bancaria al que ingresar el importe del curso. Si no se realiza la transferencia en un plazo de siete días naturales tras la recepción de este correo, se pierde la reserva de plaza. En caso de no recibir este correo en el plazo indicado, contacte con nosotros en el teléfono [661797948](tel:661797948).

3. Envíe justificante bancario por correo electrónico a [inscripciones@diversiaformacion.com](mailto:inscripciones@diversiaformacion.com)

4. Una vez recibido el justificante de la transferencia, Diversia Formación le comunicará vía e-mail la confirmación definitiva de su inscripción al curso.



Plazas limitadas. Admisión de inscripciones por riguroso orden de pago. La organización no se hace responsable de las cancelaciones producidas por cuenta ajena. El curso tiene un número mínimo de asistentes; en caso de no alcanzarse este número, la organización se reserva el derecho de suspender el curso. No se devolverá el importe de la inscripción salvo en este supuesto.